

### Карандаш помогает скорректировать форму губ:

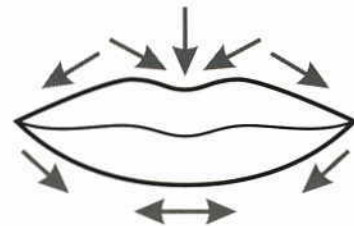
- увеличить тонкие или маленькие губы,
- сгладить асимметрию нижней и верхней губы,
- уменьшить слишком большие губы и т.д.



*Следовательно, роль карандаша очень занимательна и важна. И значит, основная роль подводки заключается в том, чтобы элегантно подчеркнуть линию губ. С помощью цвета можно оптически усилить линию рта, сделать его эффектным, выразительным, выпуклым и сочным.*

## НЕОБХОДИМЫЕ ЭТАПЫ МАКИЯЖА ГУБ

1. Коррекция губ должна всегда начинаться с легкого нанесения тона (тональное средство, корректирующий дневной тон или крем) на область губ. Это необходимо для того, чтобы легче и незаметнее прошла возможная коррекция губ. После этого губы можно еще и припудрить.
2. Помните, карандаш для подводки должен быть хорошо заточен. Обводить губы следует с середины верхней губы, затем — прорисовать уголки рта или линию углов верхней губы и соединить общую линию верхней губы вместе. Потом обозначить штрихом середину нижней губы и ее “угловые” части (углы рта) и соединить всю линию вместе. При этом помним, что линии верхней и нижней губы в уголках должны сходиться. Поэтому при коррекции губ это следует обязательно учитывать.



*Чтобы увеличить губы, следует подводку проводить выше естественной линии губ, хорошо прорисовывать углы рта, затемняя их более темным тоном карандаша или помады.*



**Чтобы уменьшить губы, следует подводку нанести ниже естественной линии губ, как бы под ней или прямо по ней. Углы рта в этом случае прорисовывать не следует, они остаются нечеткими, но линии верхней и нижней губ соединяются.**

3. Первый слой помады наносится кисточкой таким образом, чтобы затушевывать все неровности и трещинки кожи губ. Чтобы помада держалась дольше, следует промокнуть губы салфеткой, а затем нанести новый слой помады. Помада наносится аккуратно и тщательно мелкими штрихами. Контур карандаша должен быть растушеван. По цвету тон карандаша может быть темнее помады на 1-2 тона, но обязательно хорошо растушеван. Только зимний цветовой тип может позволить себе четкий темный или яркий контур подводки губ, но, желательно, не в дневное время.

Светлые оттенки помад увеличивают губы, сияющие — увеличивают и освежают, создают радостный тон макияжа, перламутровые — придают привлекательность и объемность губам, темные — матовые — могут уменьшить губы, с блеском — эффектно и выразительно выделяют губы в макияже. Тоналов выразительности помад много. Прекрасным выразительным и интригующим средством может быть светлое пятно по центру нижней губы. Естественно, оно может быть совершенно разным по своему характеру — блеск прозрачный или с тоном, сияние, светящийся эффект, перламутр и др.

Разумеется, следует уделить несколько слов роли и назначению *белого карандаша* в макияже губ. С помощью белого карандаша довольно просто оптически увеличить губы, но его контур лучше растушевать или сверху по нему нанести цветной контурный карандаш, соответствующий тону помады. К тому же белый карандаш любую темную помаду делает светлее, а блестящую — матовой.



**При нанесении макияжа губы следует расслабить и чуть приоткрыть.**

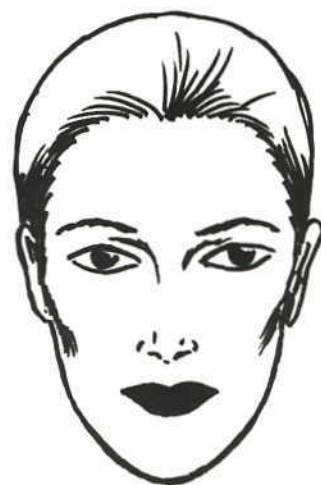
## ФОРМЫ РТА И ИХ КОРРЕКЦИЯ

Некоторые формы рта и варианты их коррекции.

### ИДЕАЛЬНЫЙ РОТ

Представляет собой одинаковые по величине и полноте губы, уголки которого красиво соединяются. Макияж такой формы не вызывает трудностей, так как по контуру губы только подчеркиваются, цветовая гамма помад разнообразна, применяется по цветовому признаку или по назначению макияжа. Световое пятно на нижней губе создает чувственный или естественно освежающий блик.

Основные качества обладателя гармоничного рта всячески приятны. Такие люди обаятельны и привлекательны в общении своей теплотой и



уважительным отношением к собеседнику. Они общительны и активны, обладают хорошим здоровьем, дружелюбны, открыты и улыбчивы. В социальной жизни занимают активную позицию равно как начальника, так и подчиненного. Могут прекрасно выполнять любые функции, при этом легко справляясь со стрессами и приспосабливаясь к переменам. При хорошем карьерном росте немаловажен макияж губ, но не стоит забывать, что твердость и четкость в очертаниях рта должна быть умеренной, ведь рот — это *чувственность, нежность и женственность*. Дети и внуки, если они есть или будут, всегда почувствуют мягкую заботу, ласку и уют.